



Policy Brief

โครงการพัฒนาข้อเสนอแนะเชิงนโยบายมาตรฐานระบบข้อมูลสารสนเทศ
ความปลอดภัยทางทะเลแบบบูรณาการ
Development of Standard Policy Guidance for a Comprehensive
Maritime Safety Information



ความสำคัญ

ภาคใต้ประเทศไทยมีทรัพยากรทางธรรมชาติที่สวยงาม เป็นจุดหมายการเดินทางของนักท่องเที่ยวระดับโลก และเป็นรากฐานสำคัญด้านเศรษฐกิจของประเทศ



ที่มา

อุบัติเหตุและภาวะฉุกเฉินในพื้นที่ทางทะเลเกิดขึ้นเรื่อยมา ส่งผลต่อภาพลักษณ์ด้านการท่องเที่ยว และการจัดอันดับการท่องเที่ยวปลอดภัยของประเทศ (Travel and Tourism Development Index)

สำนักงานสภาพัฒนาการเศรษฐกิจและสังคมแห่งชาติ เสนอแนะให้มีการพัฒนาการท่องเที่ยวปลอดภัยและเผยแพร่ให้นักท่องเที่ยวรับรู้ในวงกว้าง เพื่อสร้างความเชื่อมั่นในการท่องเที่ยว

กิจกรรมการพัฒนาการท่องเที่ยวปลอดภัยมีการดำเนินการกิจกรรมอย่างต่อเนื่อง อย่างไรก็ตามข้อมูลไม่มีการรวมศูนย์และขาดการประยุกต์ใช้โดยกลุ่มนักท่องเที่ยว เจ้าหน้าที่ และผู้บริหารอย่างเป็นรูปธรรม

แนวคิดหลัก

รวบรวมข้อมูลต่างๆ ในฐานข้อมูลกลาง เพื่อประยุกต์ใช้โดยนักท่องเที่ยว เจ้าหน้าที่ และผู้บริหาร ลดอุบัติเหตุ เพิ่มประสิทธิภาพในการตอบสนองต่อภาวะฉุกเฉิน และเพิ่มประสิทธิภาพในการบริหารจัดการ



วัตถุประสงค์

พัฒนามาตรฐานระบบข้อมูล
สารสนเทศความปลอดภัย
ทางทะเลแบบบูรณาการ

นวัตกรรมระบบข้อมูลเกี่ยวกับการท่องเที่ยว
ที่ตอบสนองการใช้งานกลุ่มเป้าหมายต่างๆ
และลดความซ้ำซ้อนของการจัดเก็บข้อมูล
การวิเคราะห์ข้อมูล และการแสดงผล

กิจกรรม

ทบทวนวรรณกรรมและพัฒนาร่าง
มาตรฐานระบบข้อมูลสารสนเทศความ
ปลอดภัยทางทะเลแบบบูรณาการ

ศึกษาความต้องการ รูปแบบ การใช้งาน
และข้อมูลอื่นๆ เกี่ยวกับระบบฐานข้อมูล
กลางด้านการท่องเที่ยวจาก

ประชาชนและนักท่องเที่ยว เจ้าหน้าที่ และ
ผู้บริหาร

วิเคราะห์ข้อมูล และพัฒนามาตรฐานระบบ
ข้อมูลสารสนเทศความปลอดภัยทางทะเล
แบบบูรณาการ ครอบคลุมการบริหาร
จัดการ

กิจกรรมวิจัย: การประชุมทีมผู้เชี่ยวชาญ



ครั้งที่ 1 พิจารณาโครงสร้างระบบข้อมูล
พิจารณาขอบเขตงาน แบ่งทีมงาน
วางแผนการดำเนินงาน

ครั้งที่ 2 ศึกษาแนวทางการดำเนินงาน
วิเคราะห์ผลการดำเนินงาน
วางแผนการดำเนินงาน

ครั้งที่ 2 ศึกษาแนวทางการดำเนินงาน
วิเคราะห์ผลการดำเนินงาน
สรุปผลการดำเนินงาน

กิจกรรมวิจัย: ประชุมภาคีเครือข่ายการท่องเที่ยว



ภาคีเครือข่ายท่องเที่ยวเกาะภูเก็ต

ภาคีเครือข่ายท่องเที่ยวเกาะภูเก็ต

ภาคีเครือข่ายท่องเที่ยวเกาะภูเก็ต

ภาคีเครือข่ายท่องเที่ยวจังหวัดภูเก็ต

ภาคีเครือข่ายท่องเที่ยวจังหวัดภูเก็ต (เอกชน)

ภาคีเครือข่ายท่องเที่ยวจังหวัดภูเก็ต (ราชการ)

ผลการดำเนินงานกิจกรรม

- ผู้เชี่ยวชาญด้านเวชศาสตร์ฉุกเฉิน เวชศาสตร์ทางทะเล การแพทย์ฉุกเฉิน 25 คน
- ผู้ตอบแบบสอบถาม 199 คน (นักท่องเที่ยว 119 เจ้าหน้าที่ 47 และผู้บริหาร 33) ผู้รับการสัมภาษณ์ 30 คน

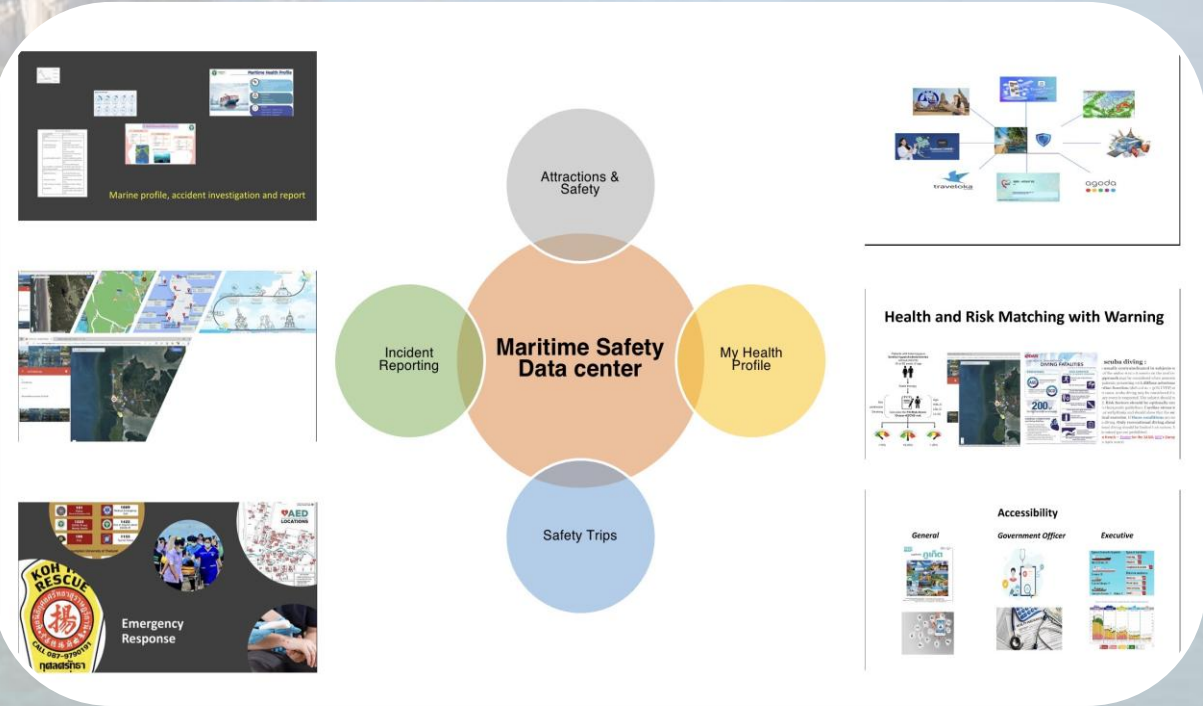
- มาตรฐานและองค์ประกอบระบบข้อมูลสารสนเทศความปลอดภัยทางทะเลแบบบูรณาการ เพื่อประยุกต์ใช้โดย 1) นักท่องเที่ยว 2) เจ้าหน้าที่ และ 3) ผู้บริหารหน่วยงานด้านการท่องเที่ยว
- การบริหารจัดการระบบข้อมูล (มาตรฐานและข้อมูลส่วนบุคคล)

มาตรฐานและองค์ประกอบระบบข้อมูลสารสนเทศความปลอดภัยทางทะเลแบบบูรณาการ

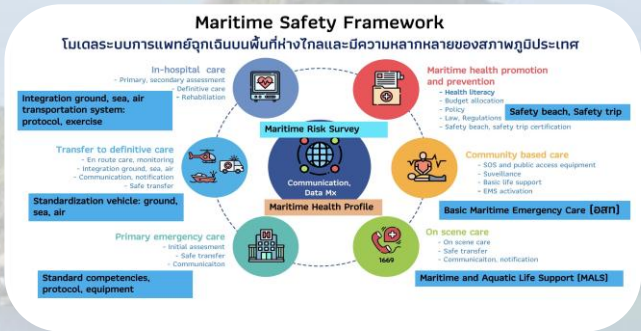
| กลุ่มเป้าหมาย/ ผู้ใช้งาน | องค์ประกอบ | ข้อเสนอแนะ |
|---------------------------|---|---|
| 1. นักท่องเที่ยว/ ประชาชน | ข้อมูลสุขภาพส่วนบุคคล วัคซีน โรคประจำตัว ยา ประวัติการติดต่อกับผู้ป่วยโรคติดต่อ ฉุกเฉิน เป็นต้น | ระบบการแจ้งเตือนข้อมูลสุขภาพ ระบบเวชศาสตร์ฉุกเฉินที่สามารถแจ้งเตือนไปยังหน่วยงานที่เกี่ยวข้องได้โดยอัตโนมัติ ระบบการแจ้งเตือนและแจ้งเตือนฉุกเฉิน ข้อมูล ไลน์มี QR code (สำหรับหน่วยงานและบุคลากร) ส่วนลดโรคมะเร็ง รักษาพยาบาล เป็นต้น |
| | ข้อมูลสถานะโรค วัคซีน และการตรวจสุขภาพ | ข้อมูลการแจ้งเตือนฉุกเฉิน |
| | ข้อมูลระบบความปลอดภัยบนชายหาด | การแจ้งเตือนกรณีเกิดอุบัติเหตุ ผู้ประกอบการ โดยทางคณะกรรมการความปลอดภัย ที่ไม่ลดความถี่ การแจ้งเตือนไปยังเจ้าหน้าที่และหน่วยงานที่เกี่ยวข้อง |
| | ข้อมูลระบบความปลอดภัยบนชายหาด | การแจ้งเตือนไปยังเจ้าหน้าที่และหน่วยงานที่เกี่ยวข้อง |
| | ข้อมูล safety beach, safety trip certification | การแจ้งเตือนและส่งเสริมให้ได้รับการรับรองจากหน่วยงานที่เกี่ยวข้อง โดยดำเนินการประเมินความปลอดภัยของเรือที่ให้บริการ |

| กลุ่มเป้าหมาย/ ผู้ใช้งาน | องค์ประกอบ | ข้อเสนอแนะ |
|--------------------------|---|---|
| | สถานพยาบาลใกล้เคียง | การมีข้อมูลสถานพยาบาลระดับต่างๆ หน่วยงานในท้องถิ่น ข้อมูลสถานพยาบาล เบอร์ติดต่อ และเชื่อมโยงกับระบบการนำทาง |
| | เบอร์ติดต่อฉุกเฉิน | เบอร์ฉุกเฉินที่สำคัญ และสามารถโทรได้ตลอด 24 ชั่วโมง |
| | การติดต่อสถานพยาบาล | การติดต่อสถานพยาบาลที่ให้บริการโรคร้าย โรคระบาด เป็นต้น โดยมีการแจ้งเตือนกรณีเกิดเหตุฉุกเฉินหรือเหตุฉุกเฉิน |
| 2. ผู้ปฏิบัติงาน | การแจ้งเตือนข้อมูล | การแจ้งเตือนกรณีเกิดเหตุฉุกเฉินหรือเหตุฉุกเฉิน |
| | ข้อมูลสุขภาพนักท่องเที่ยว | สามารถแจ้งเตือนข้อมูลนักท่องเที่ยว หรือได้รับอนุญาตจากบุคคลอื่นๆ โดยทางเจ้าหน้าที่ที่เกี่ยวข้อง |
| | ระบบบันทึกข้อมูลการสำรวจความถี่และระบบความปลอดภัยบนชายหาด | สามารถบันทึกข้อมูลที่สามารถแสดงรายละเอียด และสามารถแสดงในแผนที่ และรายงานผลได้ |

| กลุ่มเป้าหมาย/ ผู้ใช้งาน | องค์ประกอบ | ข้อเสนอแนะ |
|--------------------------|-------------------------------------|--|
| | ระบบบันทึกและรายงานข้อมูลผู้โดยสาร | สามารถบันทึกข้อมูลผู้โดยสารลงรายละเอียด และสามารถแสดงในแผนที่ และรายงานผลได้ |
| | ระบบรายงานและตรวจสอบอุบัติเหตุ | สามารถแจ้งเตือนอุบัติเหตุและสามารถแสดงรายละเอียด |
| | ระบบการรวบรวมข้อมูลสุขภาพ | สามารถแจ้งเตือนข้อมูลสุขภาพ และสามารถแจ้งเตือนข้อมูลสุขภาพ |
| 2. ผู้บริหาร | การแจ้งเตือนข้อมูล | สามารถแจ้งเตือนข้อมูลสุขภาพ และสามารถแจ้งเตือนข้อมูลสุขภาพ |
| | ระบบการแจ้งเตือนกรณีเกิดเหตุฉุกเฉิน | สามารถแจ้งเตือนกรณีเกิดเหตุฉุกเฉิน และสามารถแจ้งเตือนกรณีเกิดเหตุฉุกเฉิน |
| | ระบบการแจ้งเตือน | สามารถแจ้งเตือนกรณีเกิดเหตุฉุกเฉิน และสามารถแจ้งเตือนกรณีเกิดเหตุฉุกเฉิน |
| | การบริหารจัดการระบบ | มีระบบการแจ้งเตือนกรณีเกิดเหตุฉุกเฉิน และสามารถแจ้งเตือนกรณีเกิดเหตุฉุกเฉิน |

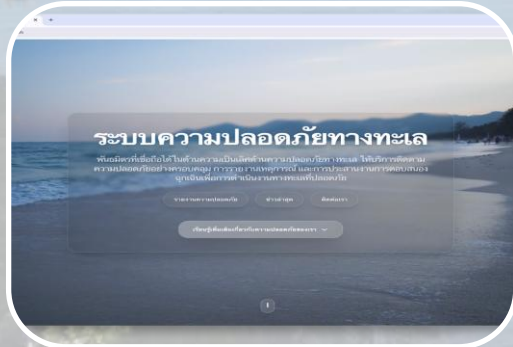


ข้อเสนอแนะเชิงนโยบาย



การจัดระบบการท่องเที่ยวปลอดภัย เป็นการพัฒนาระบบแบบองค์รวมซึ่งต้องได้รับความร่วมมือจากภาคีเครือข่ายทั้งภาครัฐและเอกชน ในการสนับสนุนการดำเนินกิจกรรม การเข้าร่วมให้ความคิดเห็นและข้อเสนอแนะ การสนับสนุนด้านอัตราค่าจ้างคน และการสนับสนุนด้านงบประมาณอย่างต่อเนื่อง เพื่อการพัฒนาที่ยั่งยืน

การพัฒนาระบบฐานข้อมูลศูนย์กลางความปลอดภัยทางทะเลในรูปแบบแพลตฟอร์ม ทั้งในรูปแบบงานวิจัยและการพัฒนาเชิงนโยบาย เพื่อประยุกต์ใช้และเป็นศูนย์กลางฐานข้อมูลกลางในการดำเนินกิจกรรมต่างๆ ในการพัฒนาระบบการท่องเที่ยวปลอดภัยโดยหน่วยงานรัฐและเอกชน ทั้งในอดีต ปัจจุบัน และอนาคต ซึ่งระบบจะเป็นตัวกลางในการนำเข้าสู่ข้อมูล จัดเก็บ วิเคราะห์ แสดงผล และเปิดให้กลุ่มเป้าหมายสามารถเข้าถึงข้อมูลในระดับการเข้าถึงที่แตกต่างกันเหมาะสมกับบริบทการใช้งาน ภายใต้ความปลอดภัยมาตรฐาน จะก่อให้เกิดประโยชน์ในการพัฒนาระบบการท่องเที่ยวทางทะเลที่ปลอดภัย ส่งเสริมภาพลักษณ์ด้านการท่องเที่ยวของประเทศไทย



การพัฒนาแพลตฟอร์ม ควรพัฒนาเป็นแพลตฟอร์มแยกออกจากระบบฐานข้อมูลอื่นๆ เพื่อความคล่องตัวในการบริหารจัดการ การปรับปรุงข้อมูล การจัดการด้านความปลอดภัย และลดความเสี่ยงด้านผลกระทบต่อฐานข้อมูลอื่นๆ อย่างไรก็ตามแพลตฟอร์มที่พัฒนาควรมีการเชื่อมโยงแลกเปลี่ยนข้อมูลที่สำคัญกับฐานข้อมูลของหน่วยงานต่างๆ