



ระบบบริการสุขภาพตอบโจทย์ การป้องกันภาวะสมองเสื่อมก่อนวัยหรือยัง



สาระสำคัญ

POLICY BRIEF

สถานการณ์การเจ็บป่วยด้วยภาวะสมองเสื่อมเป็นความผิดปกติของสมองที่สามารถเกิดขึ้นได้กับคนทุกเพศทุกวัย ซึ่งส่งผลให้เกิดความบกพร่องที่ไม่สามารถกลับคืนได้ของกระบวนการรู้คิด ความจำ พฤติกรรม บุคลิกภาพที่ส่งผลกระทบต่อการดำเนินชีวิตประจำวันและมีแนวโน้มเพิ่มมากขึ้น

แต่ระบบบริการสุขภาพยังขาดความเฉพาะเจาะจงด้านการป้องกันภาวะสมองเสื่อม โดยเฉพาะในกลุ่มวัยก่อนสูงอายุที่มีอายุระหว่าง 45 – 59 ปี ดำเนินชีวิตอยู่กับปัจจัยเสี่ยงทั้งภายในตัวบุคคลและด้านสิ่งแวดล้อม ซึ่งส่งผลกระทบต่อทั้งด้านสุขภาพ เศรษฐกิจ สังคม และคุณภาพชีวิตของประชาชน

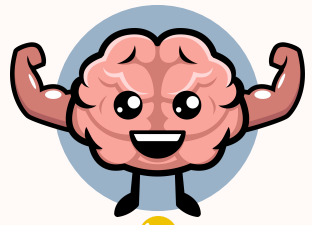


เนื้อหาหลัก

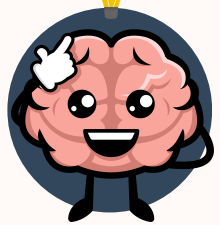
ผลการคัดกรองความเสี่ยงต่อภาวะสมองเสื่อมก่อนวัยในพื้นที่ รพ.สต.ที่ถ่ายโอนไปยัง อบจ. ในเขตสุขภาพที่ 5 กลุ่มตัวอย่าง 189 คน โดยใช้แบบคัดกรองสมรรถนะทางสมอง 14 ข้อคำถาม แบบประเมิน MMSE แบบประเมิน MoCa และแบบสอบถามพฤติกรรมเสี่ยงต่อการเกิดภาวะสมองเสื่อมก่อนวัย พบว่ากลุ่มวัยก่อนสูงอายุมีความเสี่ยงต่อการเกิดภาวะสมองเสื่อมมากขึ้น โดยพบว่า



ผลการคัดกรองความเสี่ยงต่อภาวะสมองเสื่อมก่อนวัย
ในพื้นที่รพ.สต.ที่ถ่ายโอนไปยัง อบจ.ในเขตสุขภาพที่ 5
กลุ่มตัวอย่าง 189 คน โดยใช้แบบคัดกรอง
สมรรถนะทางสมอง 14 ข้อคำถาม แบบประเมิน MMSE
แบบประเมิน MOCA และแบบสอบถามพฤติกรรมเสี่ยง
ต่อการเกิดภาวะสมองเสื่อมก่อนวัย
พบว่า กลุ่มวัยก่อนสูงอายุมีความเสี่ยง
ต่อการเกิดภาวะสมองเสื่อมมากขึ้น โดยพบว่า



กลุ่มตัวอย่างที่มีคะแนนต่ำกว่าเกณฑ์จากการประเมินด้วยแบบประเมิน (MMSE Thai)
(< 22 คะแนน) จำนวน 19 คน ร้อยละ 10.05



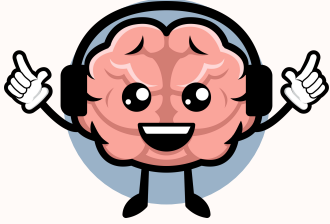
กลุ่มตัวอย่างที่มีปัจจัยเสี่ยงและพฤติกรรมต่อภาวะสมองเสื่อม
จำนวน 59 คน ร้อยละ 31.22



กลุ่มที่สมรรถนะทางสมองค่อนข้างต่ำประเมินด้วยการ
ใช้แบบทดสอบสมรรถนะทางสมอง 14 ข้อคำถาม จำนวน 26 คน ร้อยละ 13.76



กลุ่มที่ควรได้รับการส่งเสริมสมรรถนะทางสมองประเมินด้วยการ
ใช้แบบทดสอบสมรรถนะทางสมอง 14 ข้อคำถาม จำนวน 70 คน ร้อยละ 37.04

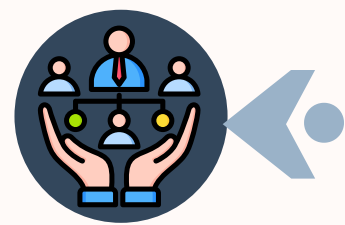


กลุ่มที่สมรรถนะทางสมองดีประเมินด้วยการ
ใช้แบบทดสอบสมรรถนะทางสมอง 14 ข้อคำถาม จำนวน 15 คน ร้อยละ 7.94

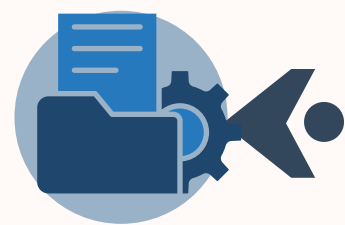


★ รูปแบบ ★
การจัดบริการสุขภาพ
ระดับปฐมภูมิ เพื่อป้องกัน
ภาวะสมองเสื่อมก่อนวัย

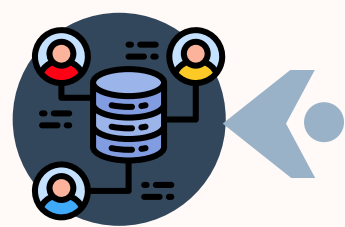
ครอบคลุม 6 ด้าน



โครงสร้างของระบบบริการสุขภาพ



แนวทางการจัดบริการ



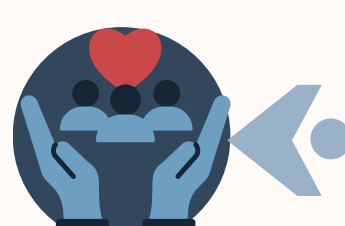
ความเชื่อมโยงระหว่าง
สถานบริการสุขภาพ



การบูรณาการข้อมูลสุขภาพ



การเชื่อมโยงบริการระหว่าง
หน่วยงานและภาคประชาชน

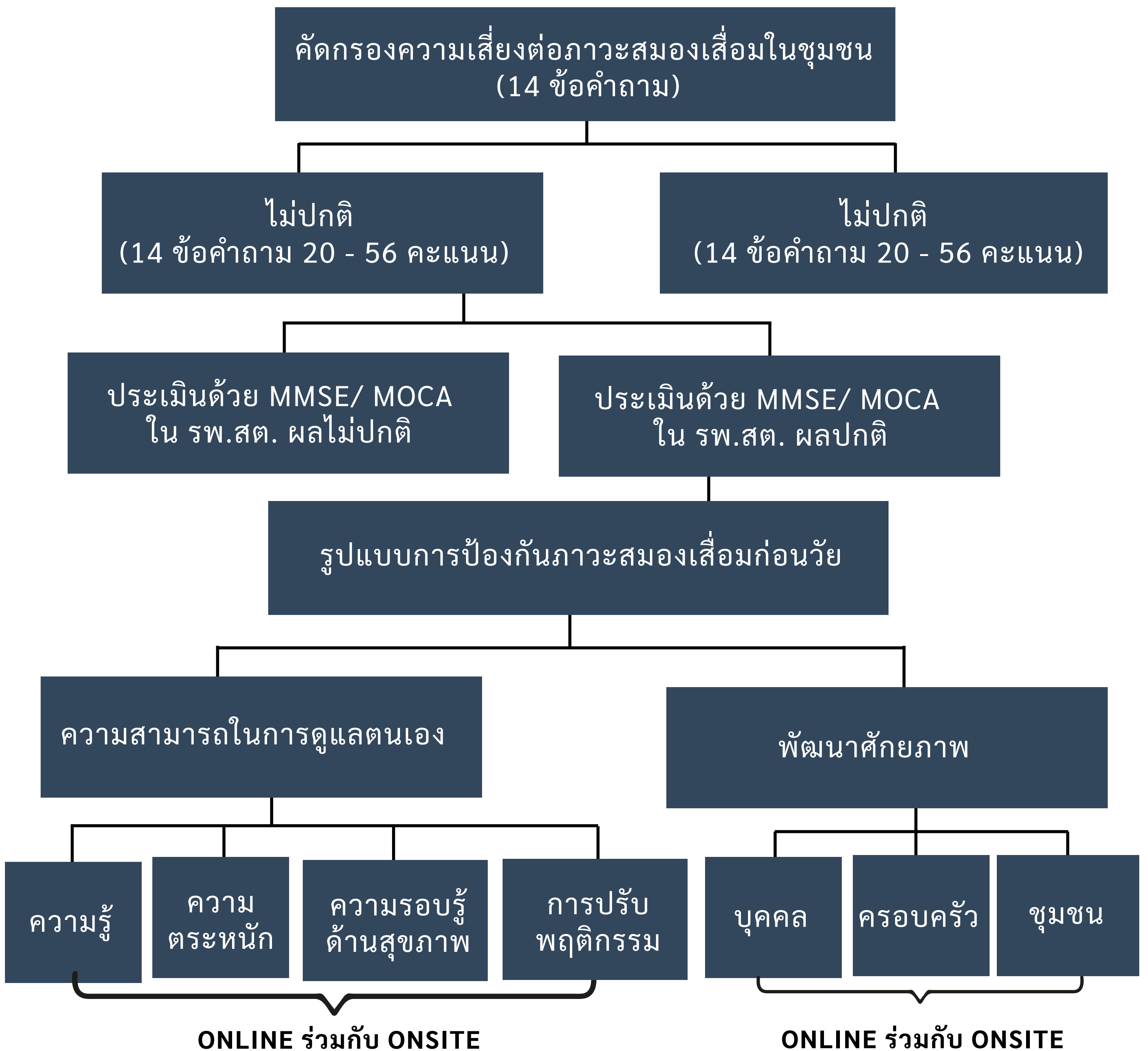


ระบบสนับสนุน

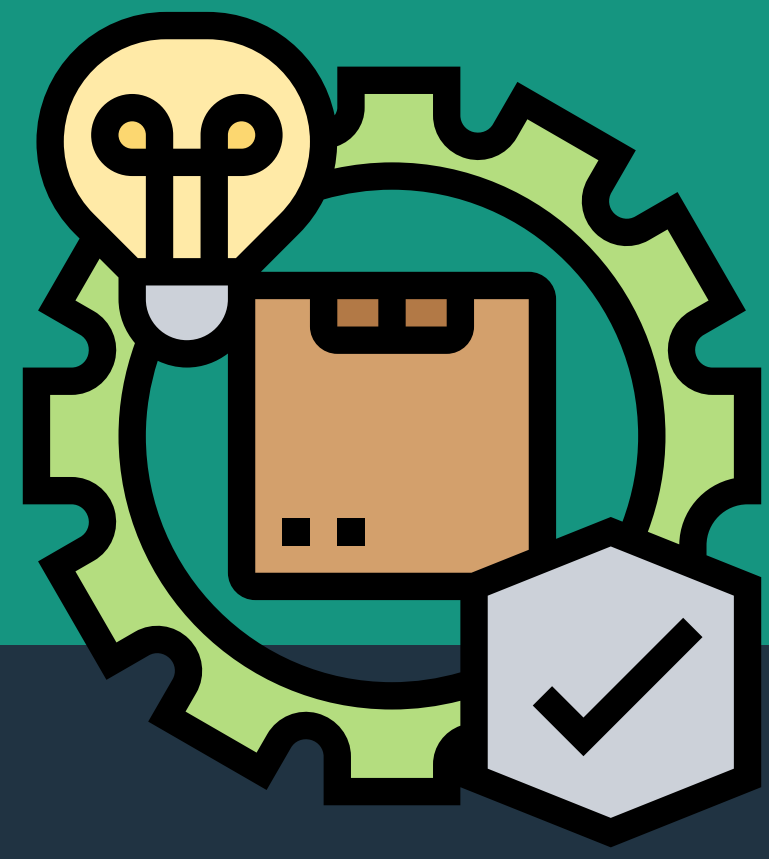
ตัวอย่าง

รูปแบบการจัดบริการสุขภาพระดับปฐมภูมิเพื่อป้องกัน
ภาวะสมองเสื่อมก่อนวัยในกลุ่มวัยก่อนสูงอายุในโรงพยาบาล
ส่งเสริมสุขภาพตำบลที่ถ่ายโอนไปยังองค์การบริหาร
ส่วนจังหวัดกาญจนบุรี

(KANCHANABURI HEALTHY BRAIN MODEL: KHB MODEL)



ข้อเสนอเชิงนโยบาย



องค์การบริหารส่วนจังหวัด

1 การแต่งตั้งคณะกรรมการขับเคลื่อนการป้องกันภาวะสมองเสื่อมก่อนวัยระดับองค์การบริหาร ส่วนจังหวัด เพื่อขับเคลื่อนการดำเนินงานป้องกันภาวะสมองเสื่อมก่อนวัยในพื้นที่

โดยมีความรับผิดชอบ ประกอบด้วย

- 1) กำหนดนโยบายในการดำเนินงาน
- 2) ถ่ายทอดนโยบายในการดำเนินงาน
- 3) ให้คำปรึกษาและสนับสนุนในการดำเนินงาน
- 4) กำกับติดตามการดำเนินงาน

2 คณะกรรมการขับเคลื่อนการป้องกันภาวะสมองเสื่อมก่อนวัยฯ กำหนดนโยบายให้เกิดการคัดกรองภาวะสมองเสื่อมก่อนวัยในกลุ่มอายุระหว่าง 45 - 59 ปี ในคลินิกโรคเรื้อรัง

3 กองสาธารณสุข องค์การบริหารส่วนจังหวัด กำหนดตัวชี้วัดในการดำเนินงานป้องกันภาวะสมองเสื่อมก่อนวัยอย่างเป็นรูปธรรม ได้แก่

- 3.1 ร้อยละการคัดกรองความเสี่ยงต่อภาวะสมองเสื่อมในกลุ่มอายุระหว่าง 45-59 ปี
- 3.2 จำนวนพื้นที่ต้นแบบในการป้องกันภาวะสมองเสื่อมก่อนวัย อย่างน้อย 1 พื้นที่

4 คณะกรรมการขับเคลื่อนการป้องกันภาวะสมองเสื่อมก่อนวัยฯ ผลักดันการจัดกิจกรรมส่งเสริมสมรรถภาพทางสมองในชุมชน และกำกับติดตามประเมินผล

5 องค์การบริหารส่วนจังหวัดร่วมกับวิทยาลัยพยาบาลบรมราชชนนี ราชบุรี และหน่วยงานที่เกี่ยวข้อง ร่วมกันจัดเวทีแลกเปลี่ยนเรียนรู้เกี่ยวกับการป้องกันภาวะสมองเสื่อมก่อนวัย

องค์การบริหารส่วนตำบล

1 การแต่งตั้งคณะอนุกรรมการขับเคลื่อนการป้องกันภาวะสมองเสื่อมก่อนวัยระดับองค์การบริหารส่วนตำบล/ เทศบาล มีหน้าที่

ประกอบด้วย

- 1) ขับเคลื่อนการส่งเสริมสุขภาพและเตรียมความพร้อมของประชาชนเพื่อป้องกันภาวะสมองเสื่อมในกลุ่มวัยก่อนสูงอายุ
- 2) ส่งเสริมการสร้างสิ่งแวดล้อมเพื่อป้องกันภาวะสมองเสื่อมในชุมชนพื้นที่ตำบล
- 3) ให้คำปรึกษาและสนับสนุนในการดำเนินงาน
- 4) กำกับติดตามการดำเนินงานส่งเสริมสุขภาพและเตรียมความพร้อมของประชาชนเพื่อป้องกันภาวะสมองเสื่อมก่อนวัยในพื้นที่

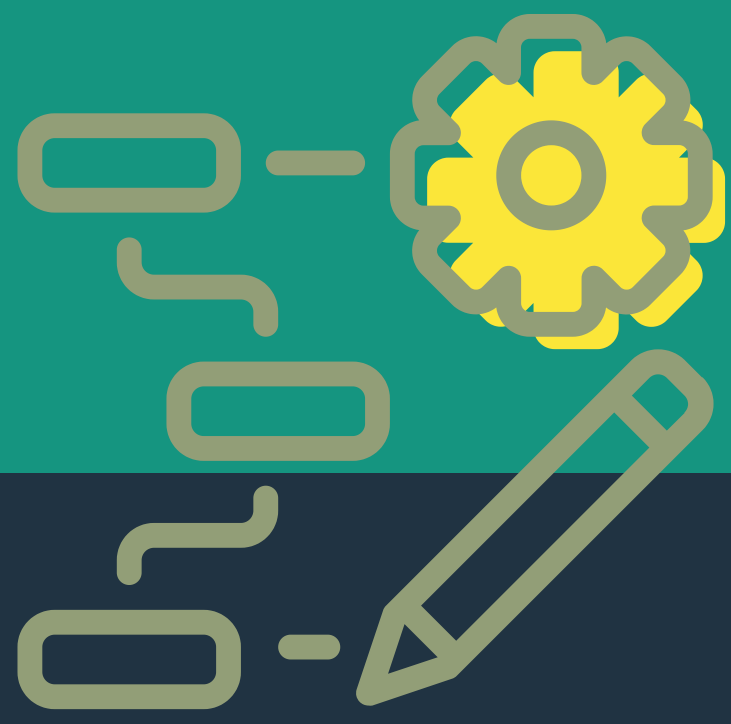
2 การขับเคลื่อนการป้องกันภาวะสมองเสื่อมก่อนวัยฯ ด้วยการคัดกรองภาวะสมองเสื่อมก่อนวัยในกลุ่มอายุระหว่าง 45 - 59 ปี ในคลินิกโรคเรื้อรัง

3 ดำเนินการจัดกิจกรรมส่งเสริมสมรรถภาพทางสมองในชุมชน

4 ติดตามประเมินผลการดำเนินงานตามตัวชี้วัดที่คณะกรรมการขับเคลื่อนการป้องกันภาวะสมองเสื่อมก่อนวัยฯ ระดับองค์การบริหารส่วนจังหวัดกำหนด

5 ส่งเสริมให้เกิดการจัดตั้ง Healthy Brain Club เพื่อป้องกันภาวะสมองเสื่อมก่อนวัย





ข้อเสนอเชิงนโยบาย

โรงพยาบาลส่งเสริมสุขภาพตำบล

- 1 ร่วมเป็นคณะกรรมการขับเคลื่อนการป้องกันภาวะสมองเสื่อม ก่อนวัยถึงระดับองค์การบริหารส่วนจังหวัด และระดับพื้นที่
- 2 จัดให้คัดกรองภาวะสมองเสื่อมก่อนวัย กลุ่มอายุระหว่าง 45-59 ปี ในคลินิกโรคเรื้อรัง
- 3 นำรูปแบบการป้องกันภาวะสมองเสื่อมก่อนวัยฯ ไปใช้ในชุมชนด้วยการจัดโครงการส่งเสริมสมรรถภาพทางสมอง ในชุมชนที่เน้นการส่งเสริมความรู้ ความตระหนัก การปรับ พฤติกรรม และส่งเสริมความรอบรู้ด้านสุขภาพ เป็นต้น
- 4 ส่งเสริมการสร้างบุคคลต้นแบบในการป้องกันภาวะสมองเสื่อมก่อนวัยฯ และจัดตั้ง Healthy Brain Club เพื่อ ป้องกันภาวะสมองเสื่อมก่อนวัยที่สอดคล้องกับบริบทของพื้นที่
- 5 ติดตามประเมินผลการส่งเสริมสมรรถภาพทางสมองของ กลุ่มเสี่ยงต่อภาวะสมองเสื่อมก่อนวัย (อายุระหว่าง 45 - 59 ปี) ในชุมชน



ศูนย์อนามัยที่ 5

วิทยาลัยพยาบาลบรมราชชนนี ราชบุรี

วิทยาลัยพยาบาลพระจอมเกล้า จังหวัดเพชรบุรี และสำนักงาน สาธารณสุขจังหวัด

- 1 ร่วมกำหนดแนวทางป้องกันภาวะสมองเสื่อมก่อนวัยเป็น 1 ใน ประเด็นการเตรียมความพร้อมก่อนเข้าสู่วัยสูงอายุ ในพื้นที่เขตสุขภาพที่ 5
- 2 ร่วมกันพัฒนาหลักสูตรอบรมการดูแลผู้ที่มีภาวะสมองเสื่อม ก่อนวัยแก่บุคลากรทางการแพทย์ และผู้ดูแล
- 3 ร่วมกันพัฒนาศูนย์การเรียนรู้เพื่อป้องกันภาวะสมองเสื่อม ก่อนวัย

ผู้เขียน



ผศ.ดร.ปริญญารัตน์ ธนะบุญปวง รศ.ดร.อติญาน์ ศรเกษตริน
 รศ.ดร.สุภาพ ไทยแท้ อ.เพ็ญจมาศ คำธนะ ผศ.ดร.เยาวลักษณ์ มีบุญมาก
 ผศ.ดร.ชุตินา มาลัย ผศ.จิริยา อินทนา พญ.เบญจภา ยั่งยืนสถาพร
 ผศ.ดร.นงนุช วงศ์สว่าง ผศ.ดร.จินตนา ทองเพชร
 ผศ.ชลธิชา บุญศิริ อ.ศรินธร มังคะมณี อ.พชกมล ชูชาติ

เกี่ยวกับงานวิจัย

เอกสารฉบับนี้เป็นส่วนหนึ่งของงานวิจัยเรื่อง “การขับเคลื่อนการนำผลงาน วิจัยไปใช้ประโยชน์: รูปแบบบริการปฐมภูมิเพื่อป้องกันภาวะสมองเสื่อมใน โรงพยาบาลส่งเสริมสุขภาพตำบล

ถ่ายโอนไปยังองค์การบริหารส่วนจังหวัด กาญจนบุรี ราชบุรี เพชรบุรี” โดยงานวิจัยนี้ได้รับการสนับสนุนงบประมาณ จากสถาบันวิจัยระบบสาธารณสุข (สวรส.) ภายใต้การดำเนินงานของวิทยาลัยพยาบาลบรมราชชนนี ราชบุรี คณะ พยาบาลศาสตร์ สถาบันพระบรมราชชนก คณะพยาบาลศาสตร์เกื้อการุณ มหาวิทยาลัยนวมินทราธิราช วิทยาลัย พยาบาลพระจอมเกล้าจังหวัดเพชรบุรี และโรงพยาบาลราชบุรี